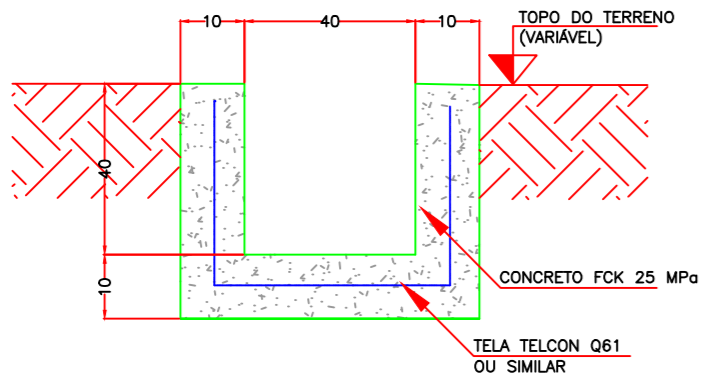
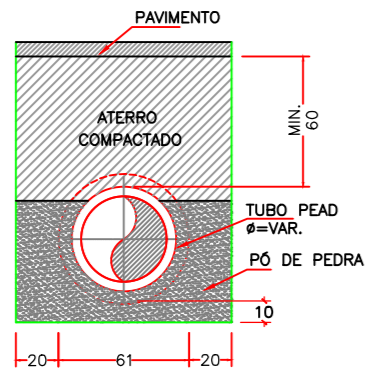


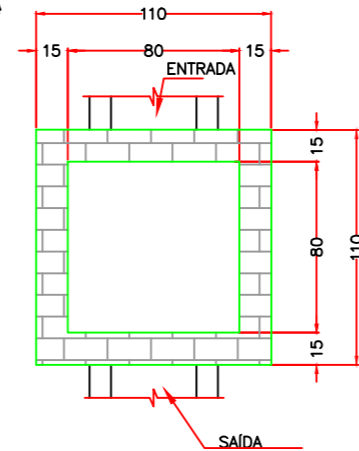
DETALHE CANALETA - 40xVAR.  
SEM ESC.  
FORMA



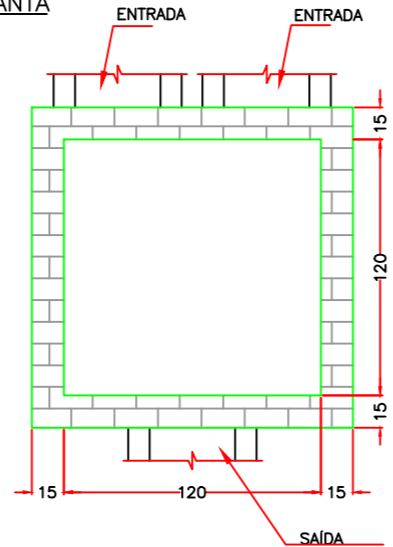
DETALHE TÍPICO DA IMPLANTAÇÃO  
DO TUBO EM PEAD  
ESC: 1:25



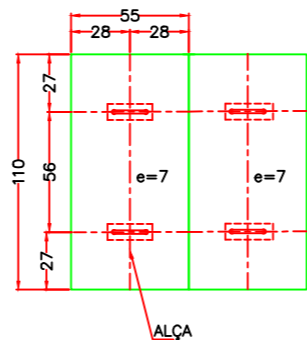
CAIXAS 05-06-07  
SEM ESCALA  
PLANTA



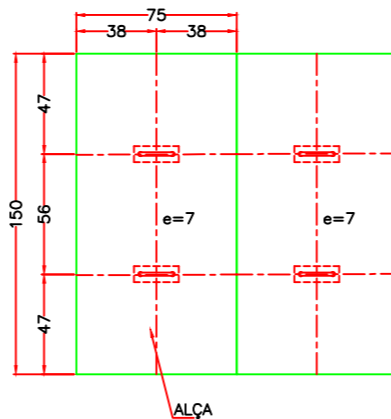
CAIXAS 01-02-03-04-08-09-10  
SEM ESCALA  
PLANTA



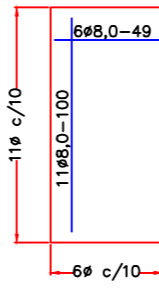
CAIXAS 05-06-07  
TAMPAS PARA CAIXAS  
ESC.:1/25



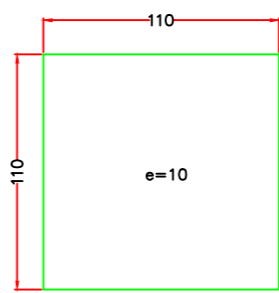
CAIXAS 01-02-03-04-08-09-10  
TAMPAS PARA CAIXAS  
ESC.:1/25



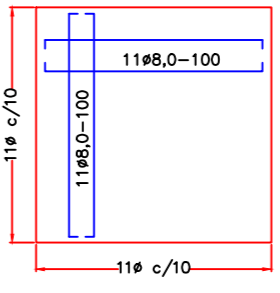
ARMAÇÃO  
DAS TAMPAS  
ESC.:1/25



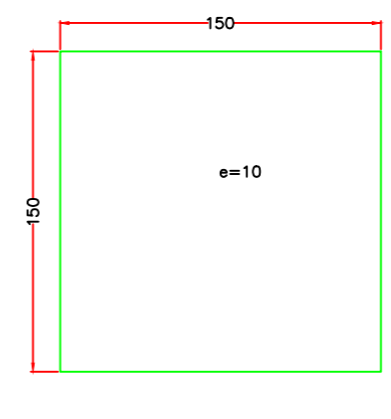
CAIXA 05-06-07  
LAJE DO FUNDO DAS  
CAIXAS (4x)  
ESC.:1/25



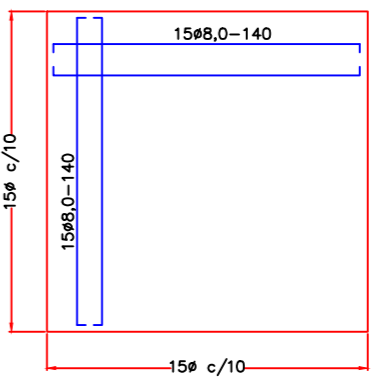
ARMAÇÃO DO FUNDO  
DAS CAIXAS  
ESC.:1/25



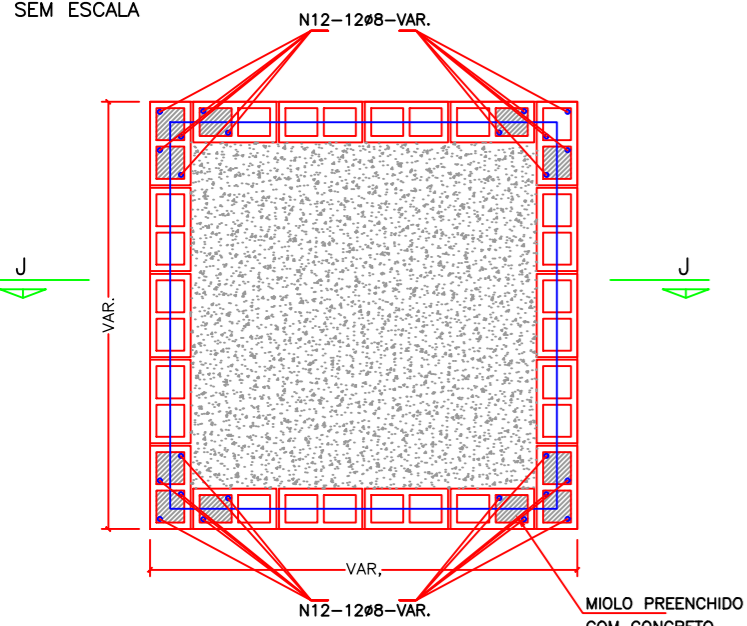
CAIXAS 01-02-03-04-08-09-10  
LAJE DO FUNDO DAS CAIXAS  
ESC: 1/25



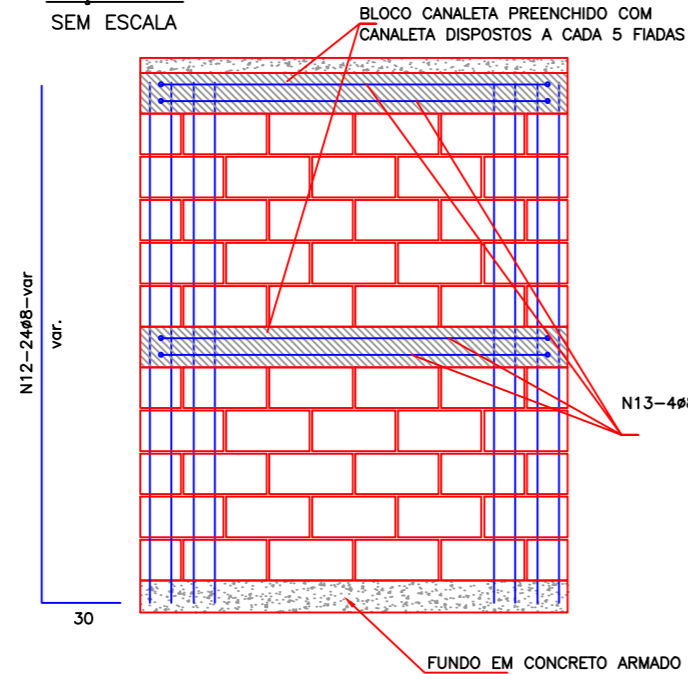
ARMAÇÃO DO FUNDO DAS CAIXAS  
ESC: 1/25



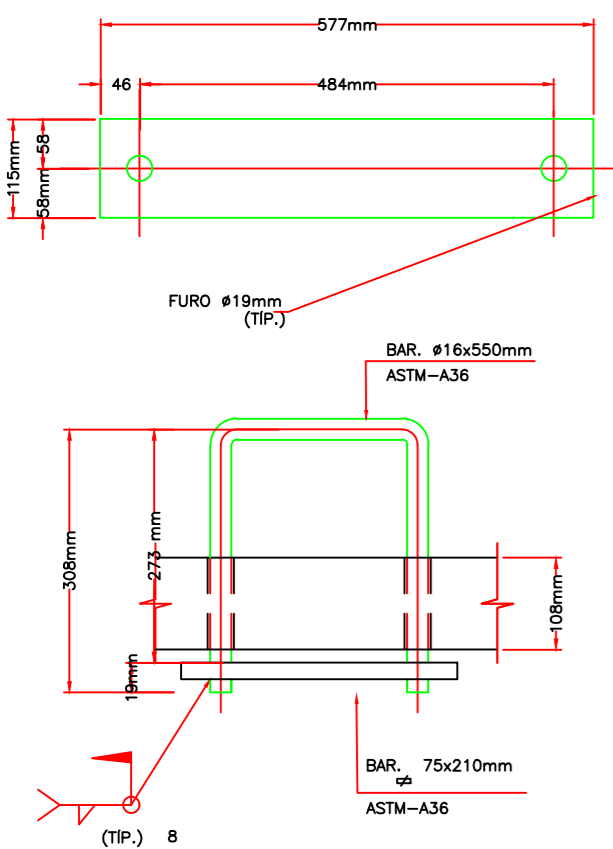
DETALHE TÍPICO DA ARMADURA DAS CAIXAS  
SEM ESCALA



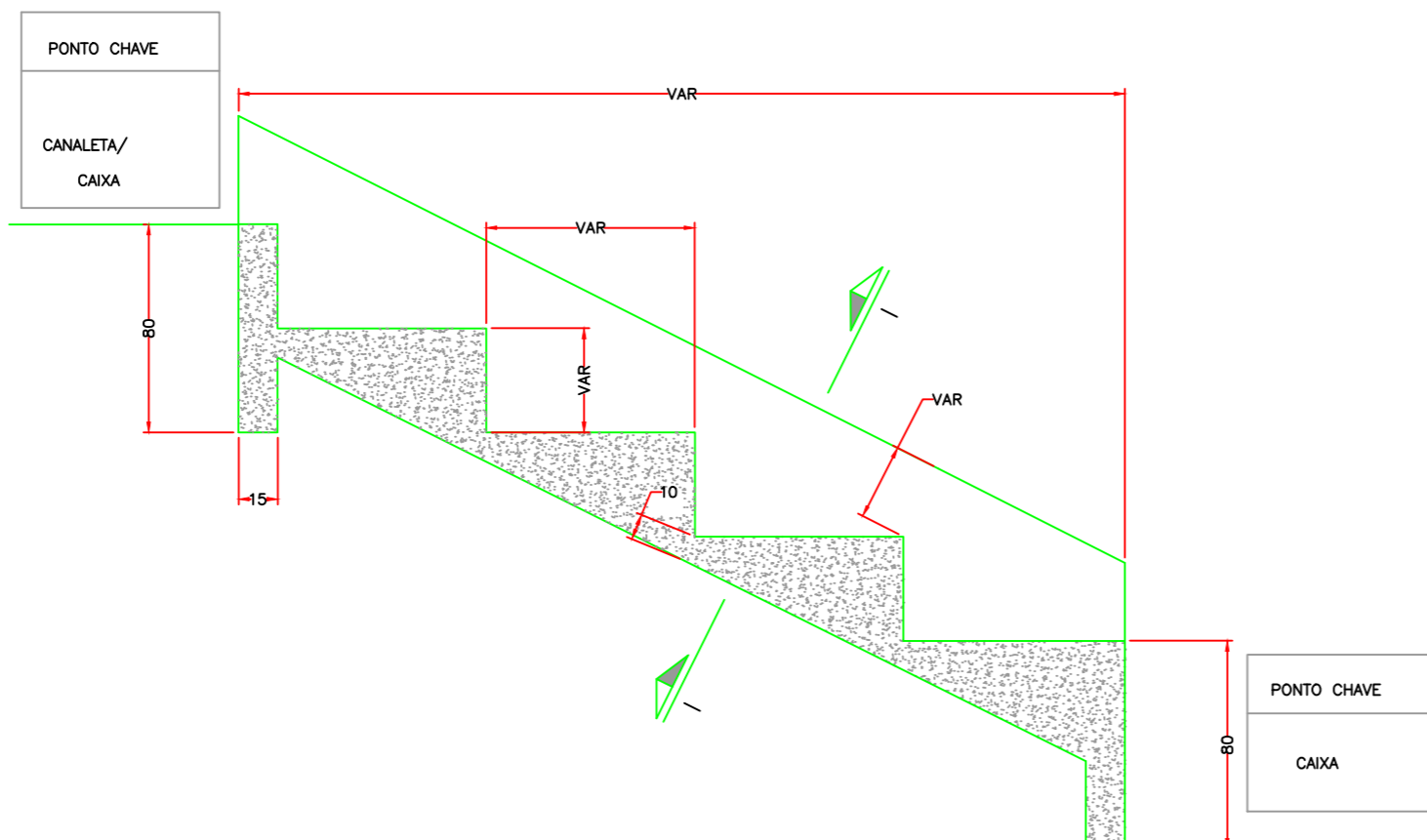
SEÇÃO J-J  
SEM ESCALA



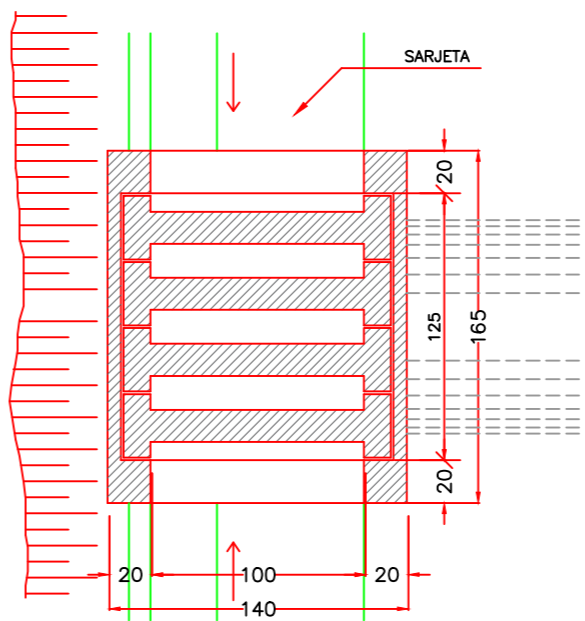
ALÇA DE IÇAMENTO  
BAR. Ø16mm(A36)  
(VER DETALHE)



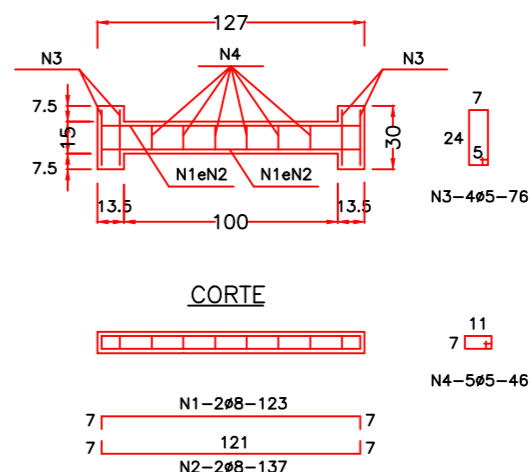
DETALHE TÍPICO DA DESCIDA EM DEGRAUS  
SEM ESC.  
CORTE LONGITUDINAL



DETALHE GRELHA EM CONCRETO  
SEM ESC.  
PLANTA



NERVURAS  
PLANTA



CORTE

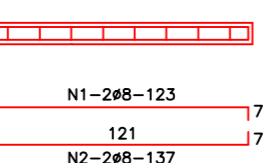


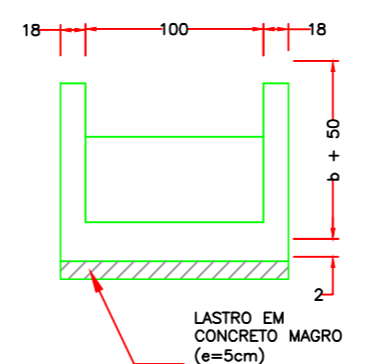
TABELA DE ARMADURA

AÇO CA-50				
N	DIÂMETRO (mm)	COMPRIMENTO (m)	PESO UNITÁRIO (kg)	PESO TOTAL (kg)
1	8.0	2.46	0.40	0.99
2	8.0	2.74	0.40	1.10
3	5.0	3.04	0.16	0.49
4	5.0	2.76	0.16	0.44
Total			3.02	

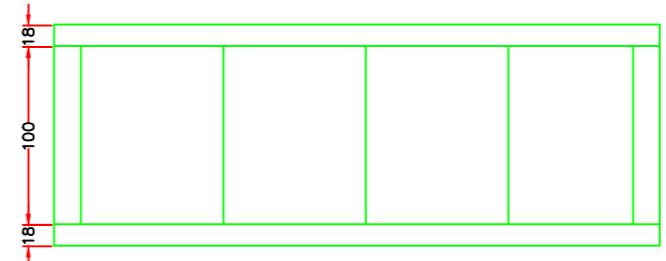
QUANTIDADES UNITÁRIAS (4 NERVURAS)

TCC01			
Concreto fck ≥ 25MPa	m³	0.092	
Aço CA-50	kg	12.08	
Formas	m²	1.38	

CORTE I-I  
SEM ESC.



DESCIDA D'GUA EM PLANTA  
SEM ESC.



DOCUMENTOS DE REFERÊNCIA

NOTAS GERAIS

- DIMENSÕES E ELEVAÇÕES EM METROS, SALVO INDICADO EM CONTRÁRIO.
- DEVERÁ SER REALIZADA PERIODICAMENTE A LIMPEZA DOS DISPOSITIVOS DE DRENAGEM DE FORMA A EVITAR O ACÚMULO DE DETRITOS.
- TODAS AS CAIXAS DE PASSAGEM DEVERÃO TER UM ESPAÇO ENTRE O DISPOSITIVO DE SAÍDA E O SEU FUNDO DE PELO MENOS 0,50m.
- AS PAREDES INTERNAS DAS CAIXAS DE PASSAGEM DEVERÃO SER REVESTIDAS COM ARGAMASSA DE CIMENTO E AREIA TRAÇO 1:3. ESPESURA 3cm. UTILIZAR ARGAMASSA IMPERMEABILIZANTE AC3 DA CONCREMASSA OU SIMILAR.
- EXECUTAR JUNTAS DE DILATAÇÃO NAS CANALETAS DE CONCRETO, EM INTERVALOS MÁXIMOS DE 10m, PREENCHENDO-AS COM CIMENTO ASFÁLTICO.
- MATERIAIS:
  - BLOCO DE CONCRETO ESTRUTURAL 19cm X 19cm X 39cm
  - CONCRETO MAGRO CONSUMO MÍNIMO DE CIMENTO 150kg/m³
  - AÇO CA-50.
  - CONCRETO ESTRUTURAL FCK>25MPa FATOR ÁGUA CIMENTO MÁXIMO 0,65.
- BITOLAS DAS ARMADURAS EM (mm).
- COBRIMENTO DAS ARMADURAS = 3,0 cm.
- AÇO CA-50.A DOBRAGEM E EMENDA DAS BARRAS DEVERÃO ESTAR DE ACORDO COM A NBR 6118.

LEGENDA



Prefeitura de Macaé

EMP. RESPONSÁVEL  
EDUARDO L.G. BARROS MONTENEGRA  
CREA Nº 0215250249

PROJETO: ANÁLISE DE ESTABILIDADE DE TALUDES  
JARDIM PETRÓPOLIS

LOCAL: JARDIM PETRÓPOLIS - MACAÉ

TÍTULO: PROJETO EXECUTIVO  
DRENAGEM  
DETALHES CONSTRUTIVOS

PROJ. EDUARDO	VERIF. CCD	APROV. EDUARDO
ESCALA INDICADA	REV. 0	FORM. A1
DATA 14/06/2022	NÚMERO 2265.01.04-PMM-JPT-PE-DE-DNG-001	FOLHA 01/01